



# PERFIL DE LA ESCUELA DE OREGÓN

## Hosford Middle School

DIRECTOR/A: Jill Liddle | GRADOS: 6-8 | 2303 SE 28th Pl, Portland 97214 | 503-916-5640



### Estudiantes que Servimos

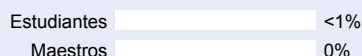


# 616

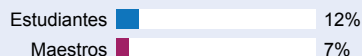
Estudiantes Inscritos

### DEMOGRAFÍA

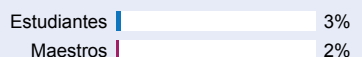
#### Nativo Americanos/Nativos de Alaska



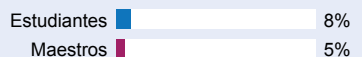
#### Asiáticos



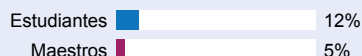
#### Negro/Afroamericano



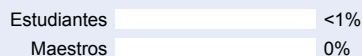
#### Hispano/Latino



#### Multirracial



#### Nativo de Hawaii/Islands del Pacífico



#### Blanco



## 11%

Estudiantes del Inglés



## 16

Idiomas Hablados

## 16%

Estudiantes con Discapacidades

## 92%

Vacunas infantiles obligatorias

## >95%

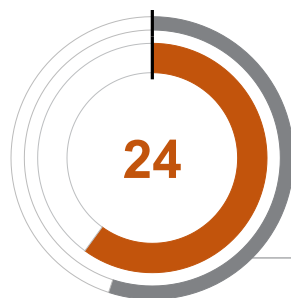
Almuerzo Gratuito/ Precio Reducido

\*<10 estudiantes o dato no disponible

### Ambiente Escolar

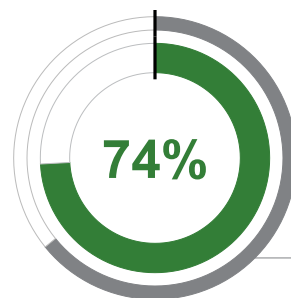
#### TAMAÑO DE LA CLASE

Mediana del tamaño de las clases.



#### ASISTENTES REGULARES

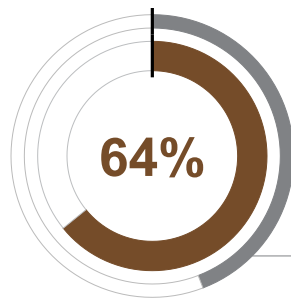
Estudiantes que asistieron el 90% o más de sus días escolares inscritos.



### Éxito Académico

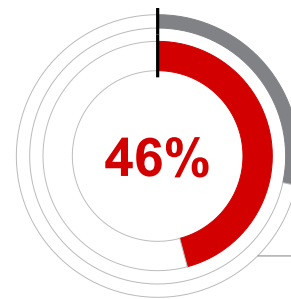
#### ARTES DE LENGUAJE DEL INGLÉS

Estudiante que cumplen con las expectativas estatales a nivel escolar.



#### MATEMÁTICAS

Estudiante que cumplen con las expectativas estatales a nivel escolar.



### Progreso Académico

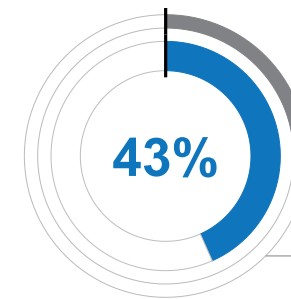
#### PROGRESO INDIVIDUAL DEL ESTUDIANTE

Progreso de un año a otro en el arte del lenguaje inglés y matemáticas.

Datos no disponibles en 2021-22.

#### CIENCIA

Estudiante que cumplen con las expectativas estatales a nivel escolar.



### Metas de la Escuela

Nuestro enfoque radica en la alfabetización y la fluidez en matemáticas, con el objetivo de refinar nuestras estrategias de instrucción y proporcionar a todos los estudiantes las habilidades necesarias para alcanzar el éxito en la universidad y sus profesiones. Nos esforzamos por brindar un entorno acogedor e igualdad de oportunidades a los estudiantes de distintos géneros, razas e idiomas nativos. Le recomendamos comunicarse con nosotros si tiene preguntas, inquietudes o información que nos ayudará a garantizar el éxito para sus estudiantes.

### Metas del Estado

El Departamento de Educación de Oregon esta colaborando con los distritos y las comunidades locales, para asegurar que en el 2025 el índice de graduación durante el periodo programado de 4 años sea del 90%. Para progresar hacia esta meta, el estado priorizará los esfuerzos para mejorar la asistencia escolar, en proveer una educación completa, invirtiendo en practicas culturales responsables y promoviendo mejoramiento continuo para cerrar la brecha de oportunidades y éxito para los estudiantes que históricamente y actualmente han sido marginados.

### Ambiente Seguro y Acogedor

Trabajamos arduamente para que nuestra escuela sea un lugar en el que todos los estudiantes y las familias se sientan bienvenidos e incluidos. Celebramos la diversidad de nuestra comunidad y honramos esta diversidad en nuestras actividades de aprendizaje. Comprendemos la importancia que tiene que nuestros estudiantes sigan sintiéndose seguros, tanto física como emocionalmente, cuando se encuentran a nuestro cuidado.



# CONTINUACIÓN DEL PERFIL DE LA ESCUELA DE OREGÓN

## Hosford Middle School

### Resultados

#### Nuestro Personal (FTE redondeado)



**34**

Maestros



**3**

Asistentes educativos



**3**

Consejeros/  
Psicólogos



**87%**

Índice promedio de retención de maestros



**74%**

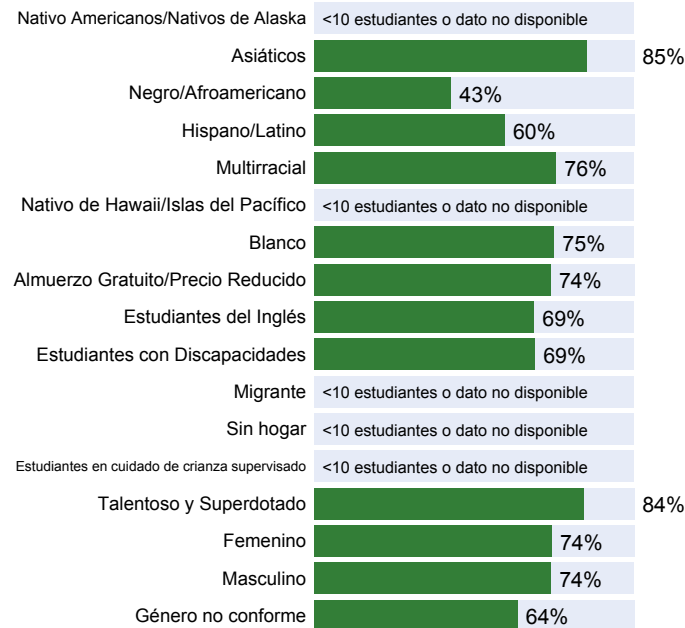
% de los Maestros con Licencia y más de 3 años de experiencia



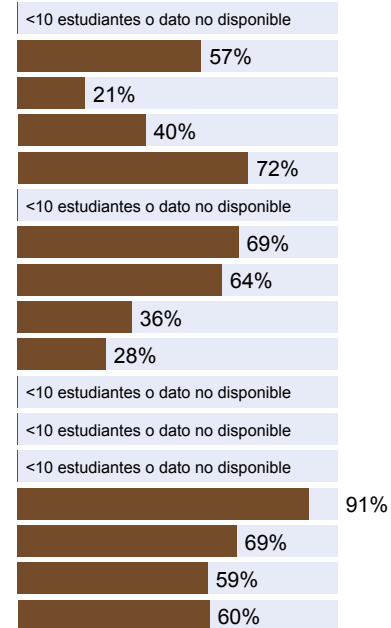
**No**

Mismo director/a en los últimos 3 años

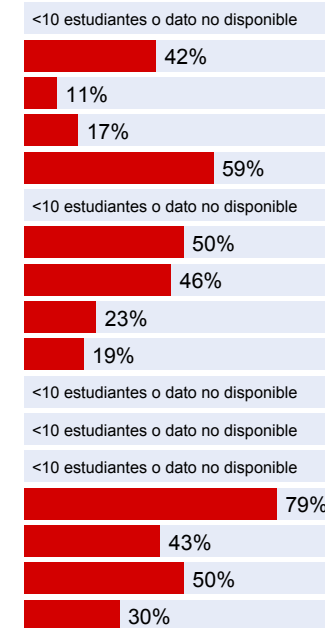
#### ASISTENTES REGULARES



#### ARTES DE LENGUAJE DEL INGLÉS



#### MATEMÁTICAS



#### Acerca de Nuestra Escuela

##### POLÍTICAS DE INTIMIDACIÓN, ACOSÓ Y SEGURIDAD

Portland Public Schools ha creado políticas que ayudan a que nuestras escuelas proporcionen entornos seguros a todos los estudiantes. Esto incluye enseñar a los estudiantes y el personal acerca del hostigamiento y acoso, además de proporcionar métodos para notificar y responder a cualquiera de estos incidentes. Tenemos un equipo de evaluación de amenazas de PPS que ayuda a abordar informes sobre inquietudes de seguridad. También respaldamos la implementación en todo el distrito de Intervenciones y Apoyos Conductuales Positivos (PBIS) y prácticas de Justicia Reparadora a través de nuestro departamento Sistema de Múltiples Niveles de Apoyos (MTSS).

##### ACTIVIDADES EXTRACURRICULARES

Nuestra escuela ofrece una variedad de actividades extracurriculares. Visite nuestro sitio web para conocer detalles sobre actividades específicas.

##### PARTICIPACIÓN DE LOS PADRES

Todos los años, nuestra escuela ofrece varias reuniones a las que invitamos a las familias. El propósito de las reuniones es descubrir qué aprenden los niños en la escuela, ver ejemplos de trabajos bien realizados y aprender modos en que puede ayudarlos a alcanzar el éxito en la escuela. Le brindaremos información sobre estos eventos y celebraciones escolares a través de boletines informativos y otros medios. Visite nuestro sitio web para conocer detalles sobre estos eventos.

##### PARTICIPACIÓN DE LA COMUNIDAD

Valoramos a los vecinos de nuestra comunidad y queremos que se sientan bienvenidos para unirse a nosotros a respaldar el éxito de nuestros estudiantes. Comuníquese con nosotros si usted y la organización de su comunidad están interesados en ofrecer apoyo y estaremos felices de comentarles las opciones.